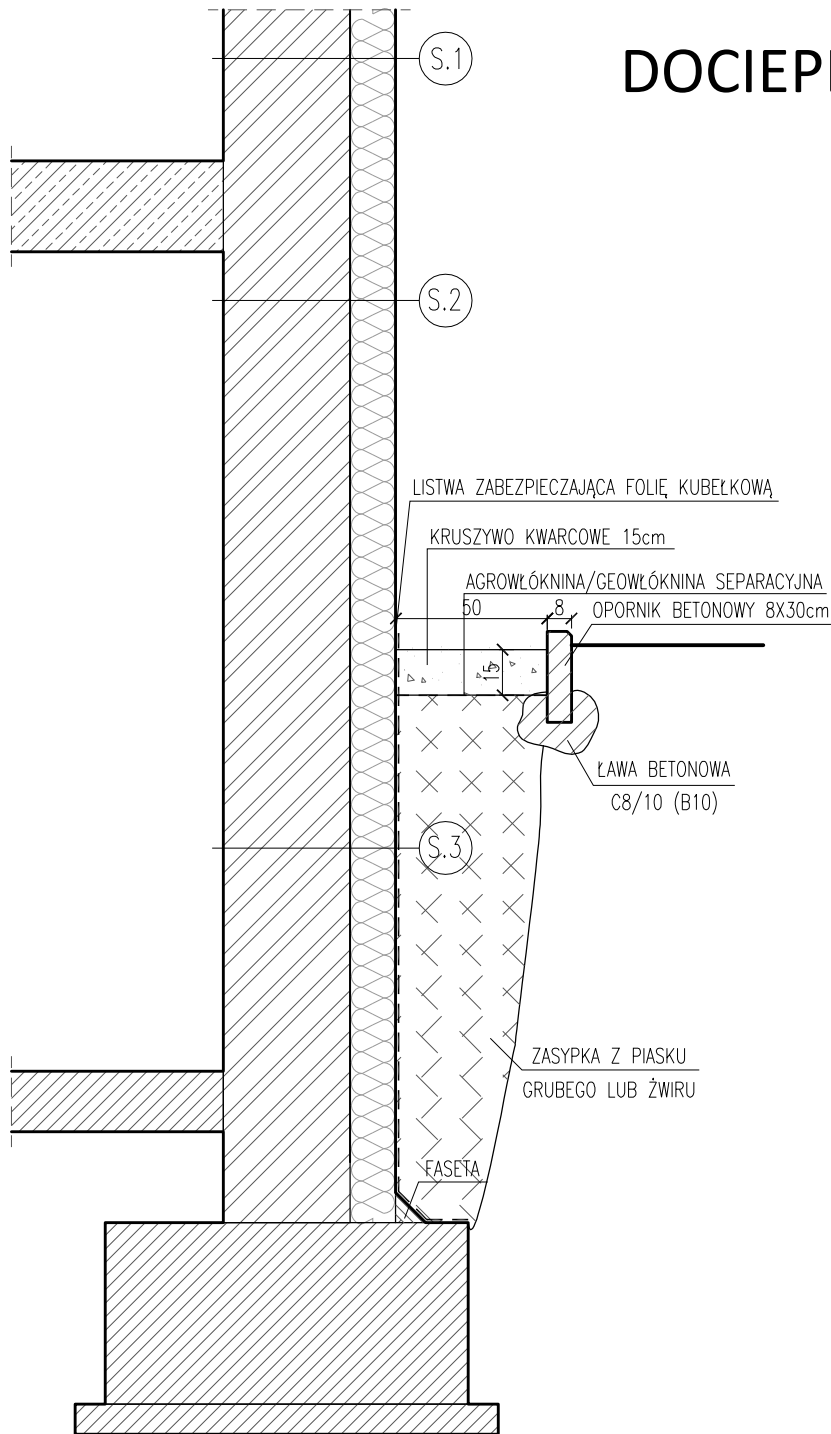


# SZCZEGÓŁ DOCIEPLENIA COKOŁU

skala 1:25



S.1	2X FARBA SILIKONOWA PODKŁAD GRUNTUJĄCY TYNK MINERALNY CIENKOWARSTWOWY PODKŁAD GRUNTUJĄCY ZAPRAWA KLEJOWO-SZPACHLOWA 2 WARSTWY Z WŁÓKNA SZKLANEGO STYROPIAN EPS70 GR.15 CM ZAPRAWA KLEJOWA TYNK CEMENTOWO-WAPIENNY CEGLA WAPIENNO PIASKOWA SUPREMA gr. 3cm CEGLA WAPIENNO PIASKOWA TYNK CEMENTOWO-WAPIENNY
S.2	TYNK DEKORACYJNY TYNK MINERALNY CIENKOWARSTWOWY PODKŁAD GRUNTUJĄCY ZAPRAWA KLEJOWO-SZPACHLOWA 2 WARSTWY Z WŁÓKNA SZKLANEGO IZOLACJA PRZECIWWILGOCIOWA STYROPIAN EPS100 GR.15 CM ZAPRAWA KLEJOWA TYNK WAPIENNO-CEMENTOWY CEGLA DZIURAWKA CEGLA WAPIENNO-PIASKOWA TYNK WAPIENNO-CEMENTOWY
S.3	FOLIA KUBEŁKOWA ZAPRAWA KLEJOWO SZPACHLOWA 2 WARSTWY WŁÓKNA SZKLANEGO IZOLACJA PRZECIWWILGOCIOWA STYROPIAN EPS100 GR.15 CM CEGLA DZIURAWKA CEGLA WAPIENNO-PIASKOWA TYNK WAPIENNO-CEMENTOWY

<b>Inwestor:</b> Starostwo Powiatowe w Lidzbarku Warmińskim ul. Kard. St. Wyszyńskiego 37 11-100 Lidzbark Warmiński					
<b>Nazwa inwestycji:</b> KOMPLEKSOWA MODERNIZACJA ENERGETYCZNA BUDYNKU SPECJALNEGO OŚRODKA SZKOLNO – WYCHOWAWCZEGO W LIDZBARKU WARMIŃSKIM PRZY UL. SZKOLNEJ 3			<b>Stadium:</b> Projekt budowlany		
<b>Lokalizacja inwestycji:</b> LIDZBARK WARMIŃSKI, DZIAŁKA NR 89 OBRĘB GEODEZYJNY 10, LIDZBARK WARMIŃSKI			<b>Branża:</b> Architektoniczna		
<b>Tytuł rysunku:</b> SZCZEGÓŁ DOCIEPLENIA COKOŁU			<b>Skala:</b> 1:25	<b>Nr rewizji:</b> 00	<b>Nr rysunku:</b> A12
<b>FUNKCJA</b>	<b>IMIĘ NAZWISKO</b>	<b>NUMER UPRAWNIEŃ</b>	<b>PODPIS</b>	<div></div> <div>Mikołajki 45A 13-306 Kurzętnik NIP 877-14-777-21 mail: biuro@hdrecycling.pl</div>	
<b>Projektant</b>	mgr inż. arch. Hanna Falkiewicz-Marciniak	BUA.III.16/63			
<b>Opracował/a</b>	inż. Daria Nowicka				
<b>Sprawdzający</b>	mgr inż. arch. Malwina Stąskiewicz	5/WMOKK/2015			
<b>DATA:</b>	09-2016	Kopiowanie, przetwarzanie oraz udostępnianie osobom trzecim jedynie za pisemną zgodą jednostki projektującej.			